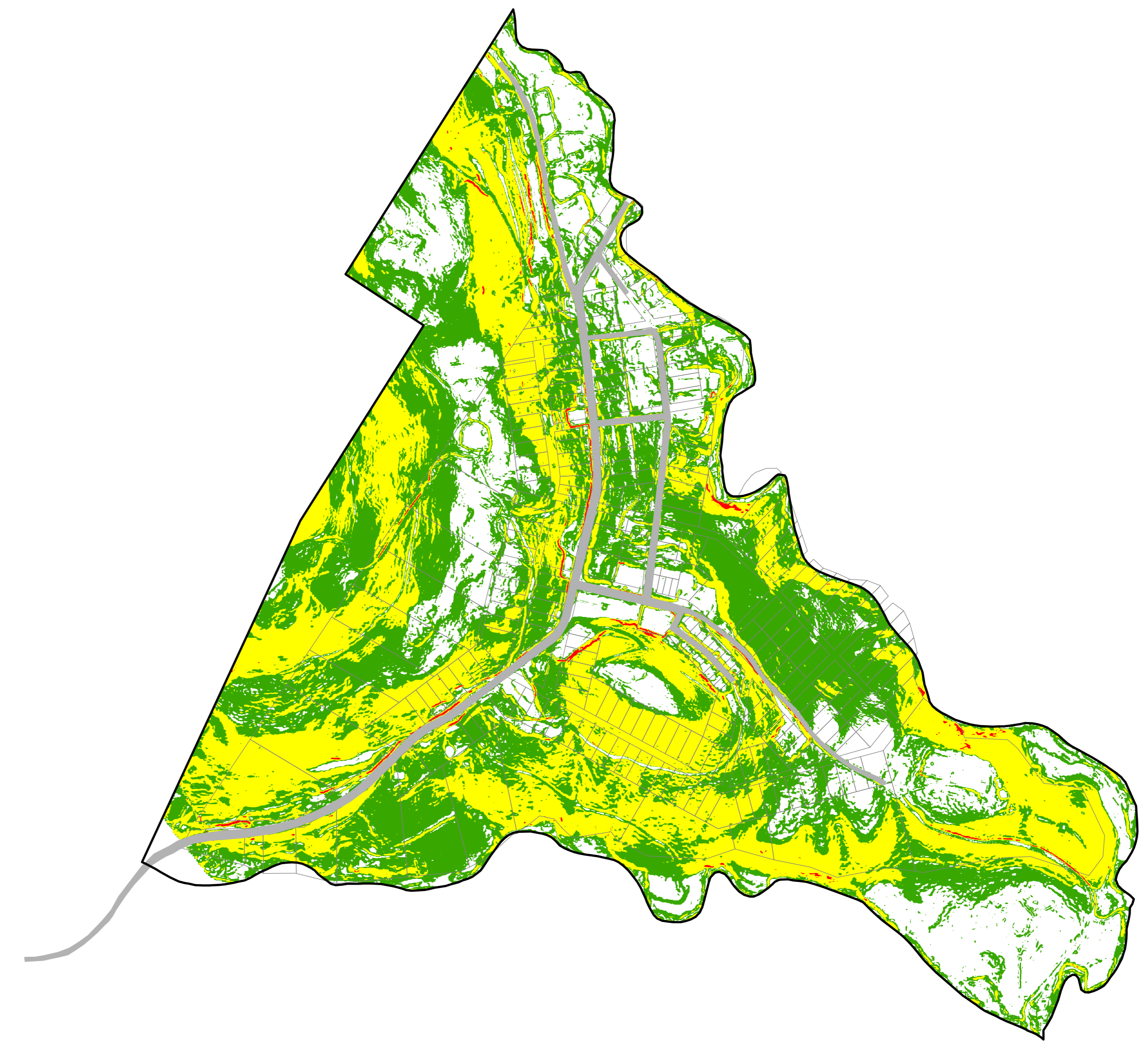
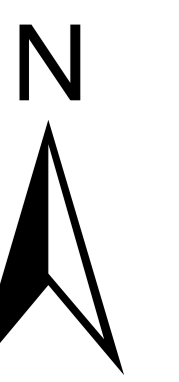


01 - DISTRITO NOVA PETRÓPOLIS

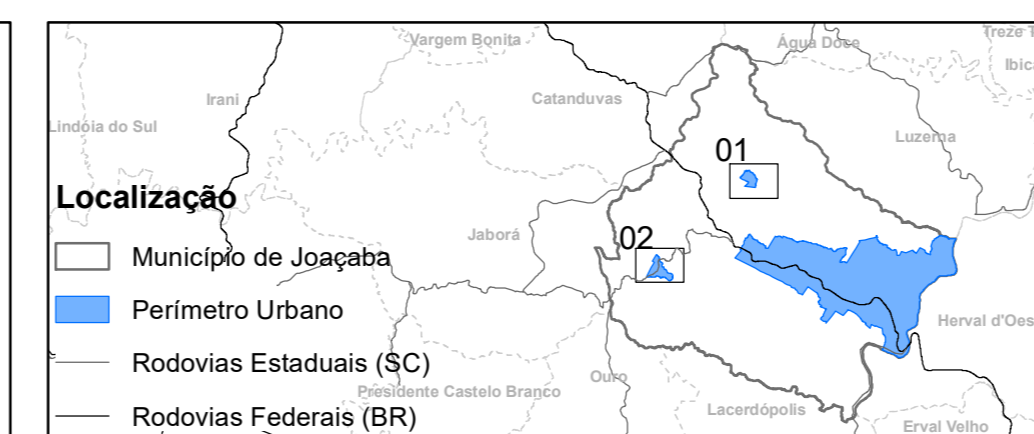


02 - DISTRITO SANTA HELENA

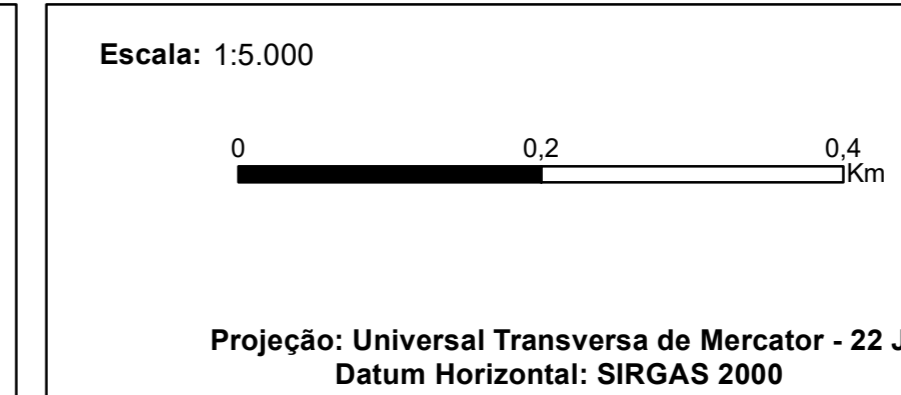
CARTOGRAMA DE DECLIVIDADE - JOAÇABA - SC
Perímetro Urbano (Distrito de Nova Petrópolis e Santa Helena)

- CONVENÇÕES**
- Limite Municipal de Joaçaba
 - Hidrografia Principal
 - Vias Urbanas
 - Perímetro Urbano
 - Quadras e Lotes

- LEGENDA**
- Classificação:**
- 10,01% - 29,99%
 - 30,01% - 69,99%
 - + 100%



Fonte:
 Limite Municipal: Secretaria de Planejamento SC
 Secretaria de Estado do Desenvolvimento Econômico Sustentável (SDS) - SIGS/C
 Sistema Hidrográfico Restituído - Escala 1:10000 - Levantamento Aerofotogramétrico de Santa Catarina (SDS, 2013)
 Declividade elaborada a partir do processamento do Modelo Digital do Terreno (MDT) - (Joaçaba, 2019)



Elaborado por:

CINCATARINA
 Junho/2020